



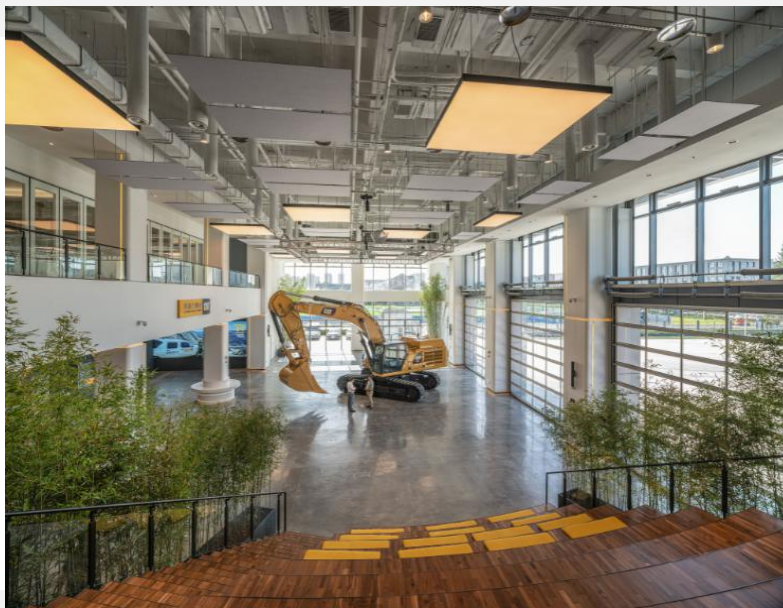
项目位于北京城市副中心通州区马驹桥，北京城市六环路和京津塘高速公路的交汇处，交通便利。目前，金桥科技产业基地已纳入亦庄新城规划范围，是北京“东部发展带”上的优先发展地区，也是新城建设的重点发展对象和政策支持对象。

## 项目资料

- 占地面积：  
一期：25,221.82 m<sup>2</sup> (奔驰 4s 店)  
二期：42,801.61 m<sup>2</sup>  
(奔驰 BPC 及利星行华北机械中心)
- 总建筑面积： 111,719.55 平方米
- 标准层面积： 一期：11,000 平方米  
二期：18,000 平方米
- 层数： 5 层 (一期)  
3 层 (二期)
- 层高： 6.6 米
- 装修标准： 精装修
- 得房率： 100%
- 竣工时间： 2013 年
- 用途： 办公/工业配套

## 项目位置

- 北京市通州区环宇路 7 号院、环科东二路 8 号院
- 位于通州马驹桥镇金桥科技产业基地
- 北侧近南六环路，1.5 公里上京沪高速



## 全景图

